

Péripéties avec la SNCF de Valence-ville

Écrit par Nicolas

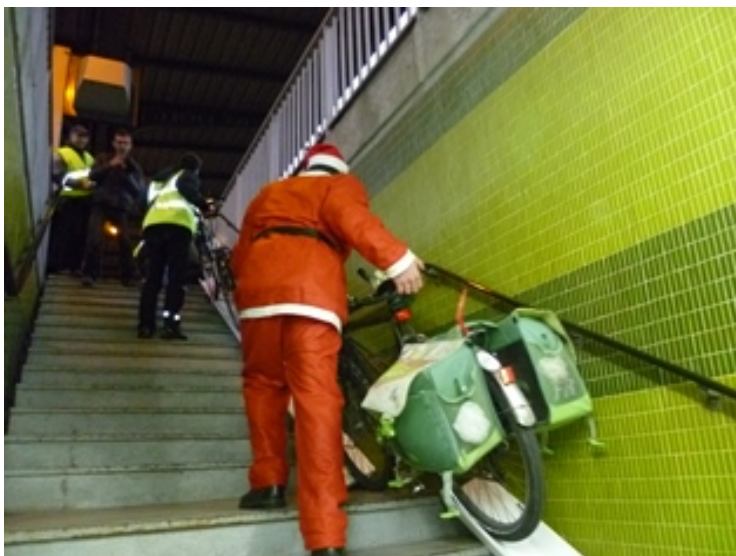
Jeudi, 10 Avril 2014 06:50 - Mis à jour Lundi, 15 Avril 2019 09:13

Depuis des années (les premiers courriers remontent à 1996), REVV se bat pour que la gare de Valence-ville accueille correctement les cyclistes et leurs vélos.

En effet Valence-ville restait une des dernières gares de Rhône-Alpes à ignorer les cyclistes : pas d'accès facilité aux quais, pas de consignes à vélo.

Réunions, échanges de courriers entre REVV, la région, le département de la Drôme, la ville de Valence et la SNCF pour n'aboutir qu'à de vagues promesses qui ne se concrétisaient pas.

Pourtant en décembre 2012 le Conseil Général avait proposé de réaliser une consigne à vélo provisoire dans l'espace commercial anciennement occupé par l'agence Frantour, donnant sur la parvis de la gare.



Péripéties avec la SNCF de Valence-ville

Écrit par Nicolas

Jeudi, 10 Avril 2014 06:50 - Mis à jour Lundi, 15 Avril 2019 09:13



~~Texte brouillé par un effet de flou horizontal.~~



Liée à 27 vélos opérationnels depuis le 15 septembre 2014, mais avec un nombre de place



~~Texte brouillé par un effet de flou horizontal.~~
Même au moyen âge on faisait mieux que la SNCF !

Péripéties avec la SNCF de Valence-ville

Écrit par Nicolas

Jeudi, 10 Avril 2014 06:50 - Mis à jour Lundi, 15 Avril 2019 09:13

